

### **I. Contexte**

Diagramme de cas d'utilisation (SysML Use Case Diagram)

Diagramme de contexte (SysML Context Diagram)

### **II. Cahier Des Charges Fonctionnel**

Diagramme des exigences (SysML Requirements Diagram)

### **III. Diagrammes structurels**

Diagramme de définition de bloc (SysML Block Definition Diagram)

Diagramme de bloc interne (SysML Internal Block Diagram)

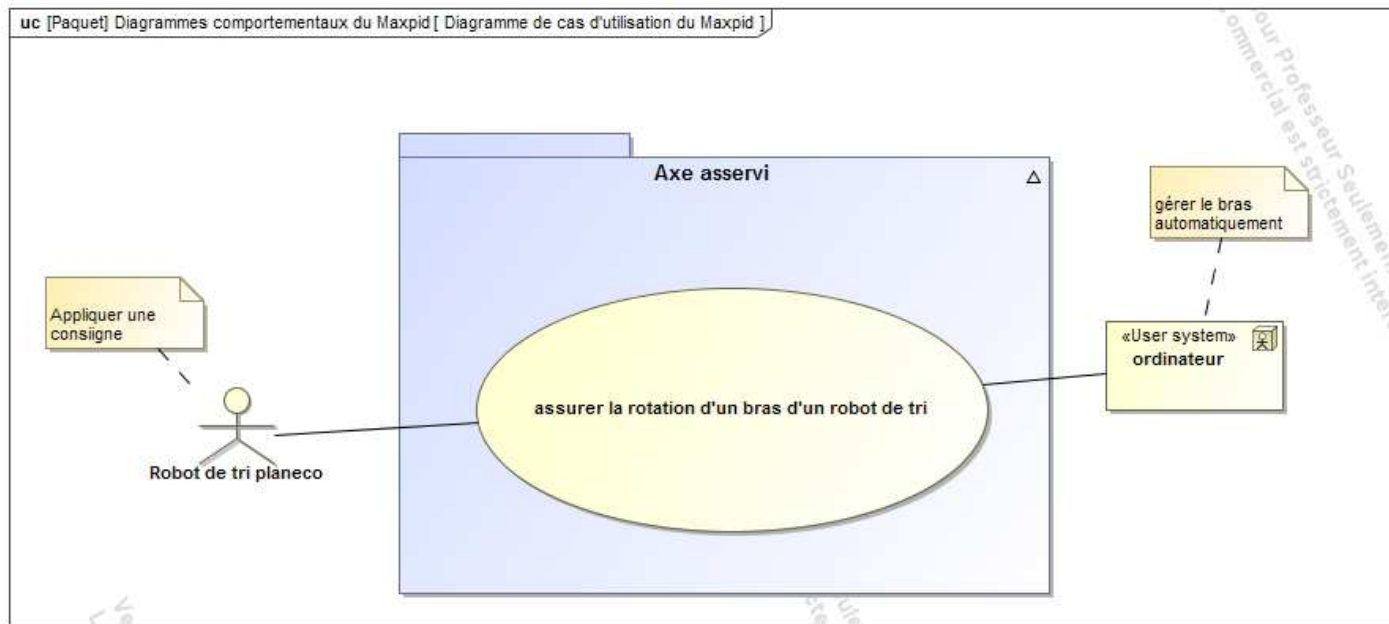
### **IV. Diagrammes Comportementaux**

Diagramme de séquence (SysML Sequence Diagram)

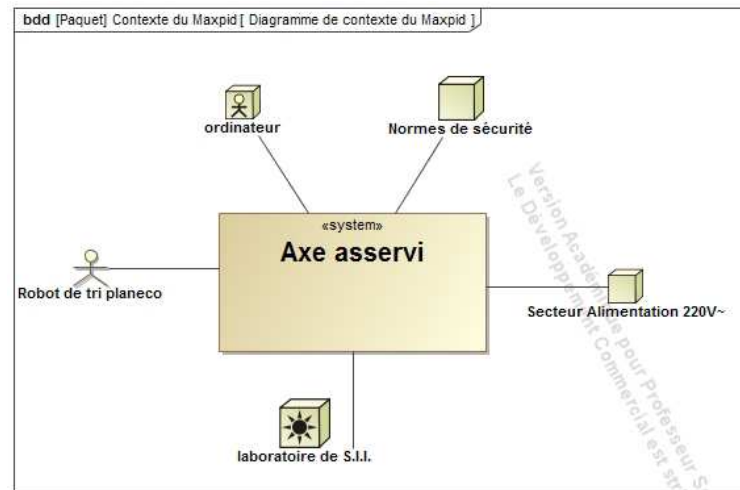
Diagramme d'états/transitions (SysML State Machine Diagram)

# I. Contexte

## Diagramme de cas d'utilisation (SysML Use Case Diagram)

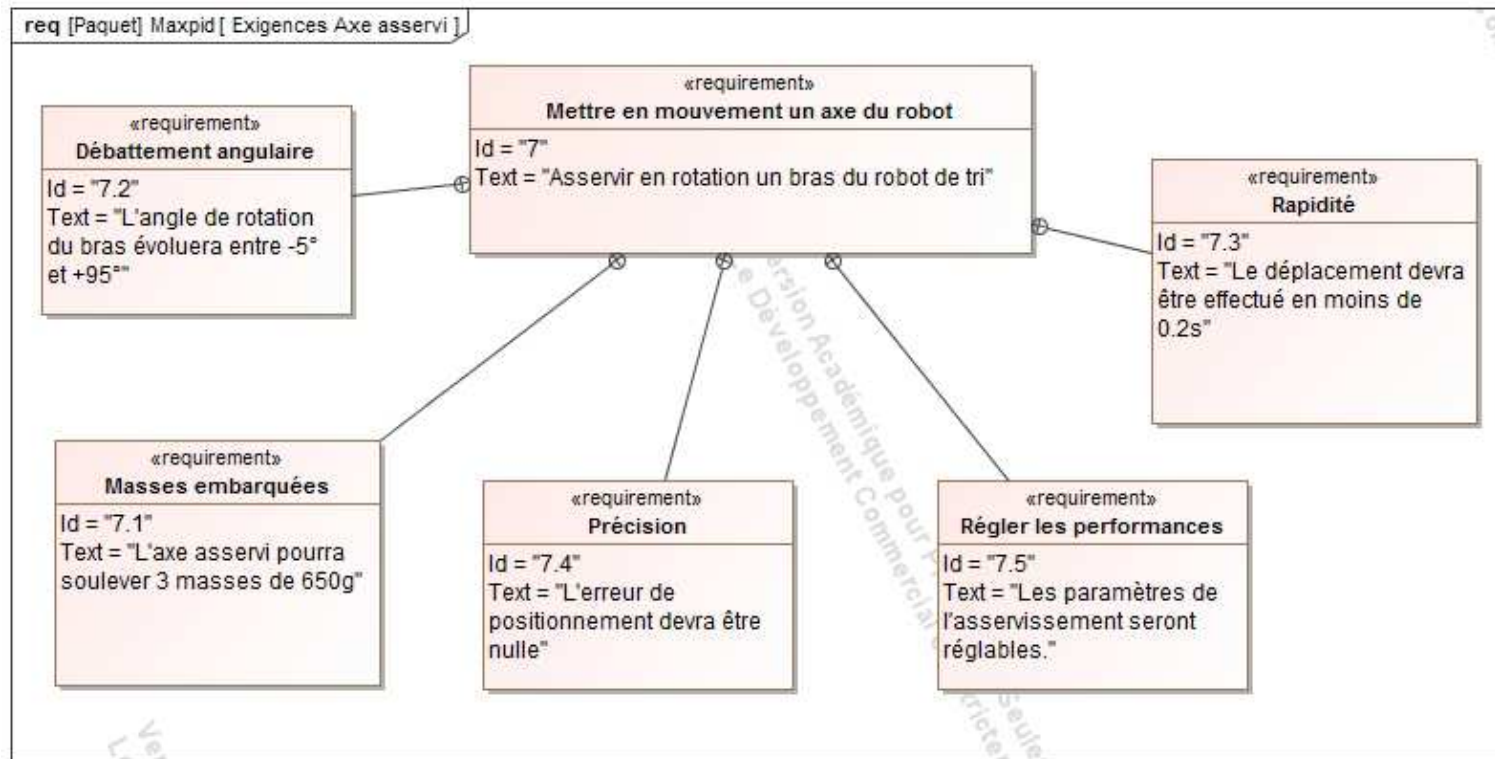


## Diagramme de contexte (SysML Context Diagram)



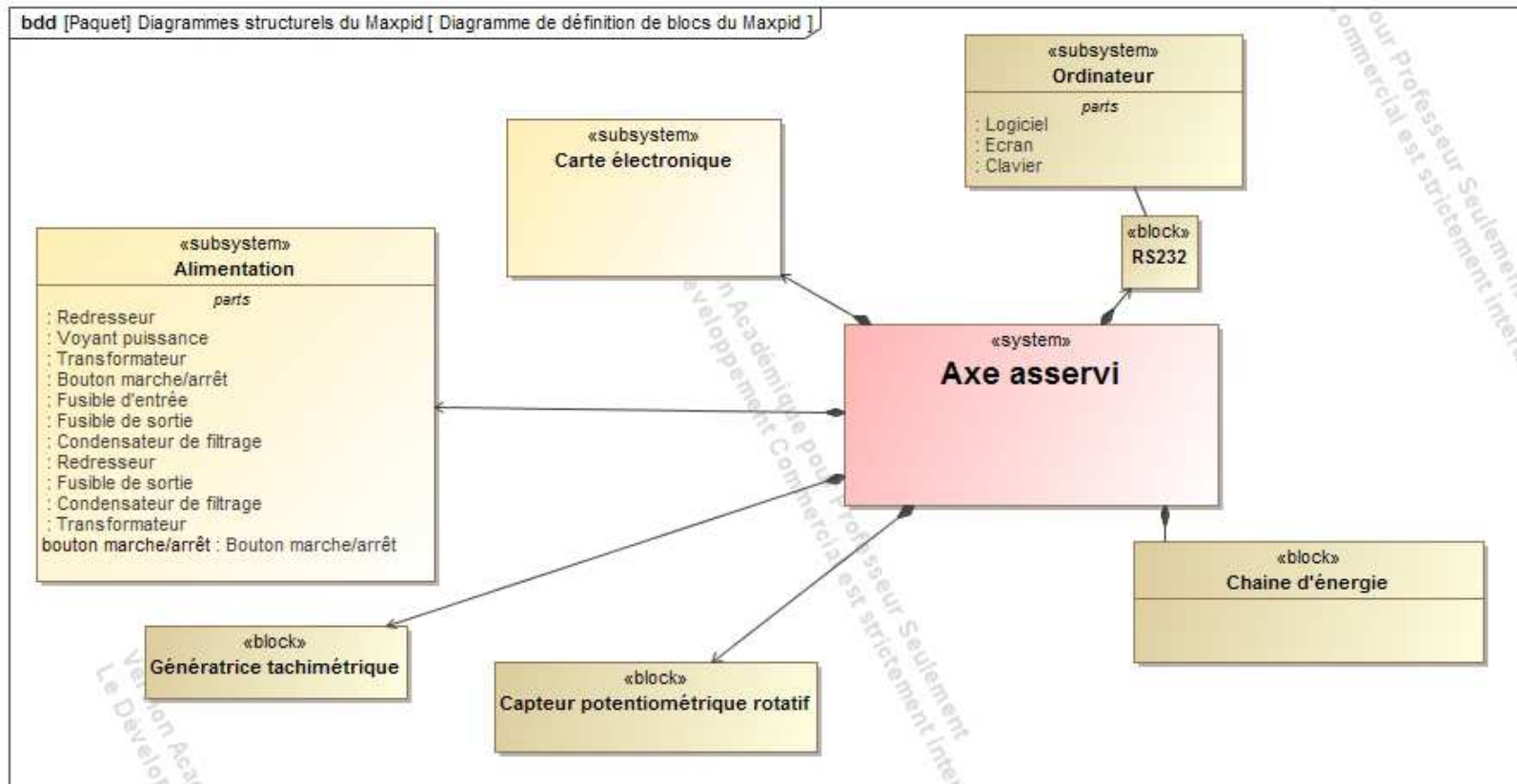
## II. Cahier Des Charges Fonctionnel

### Diagramme des exigences (SysML Requirements Diagram)

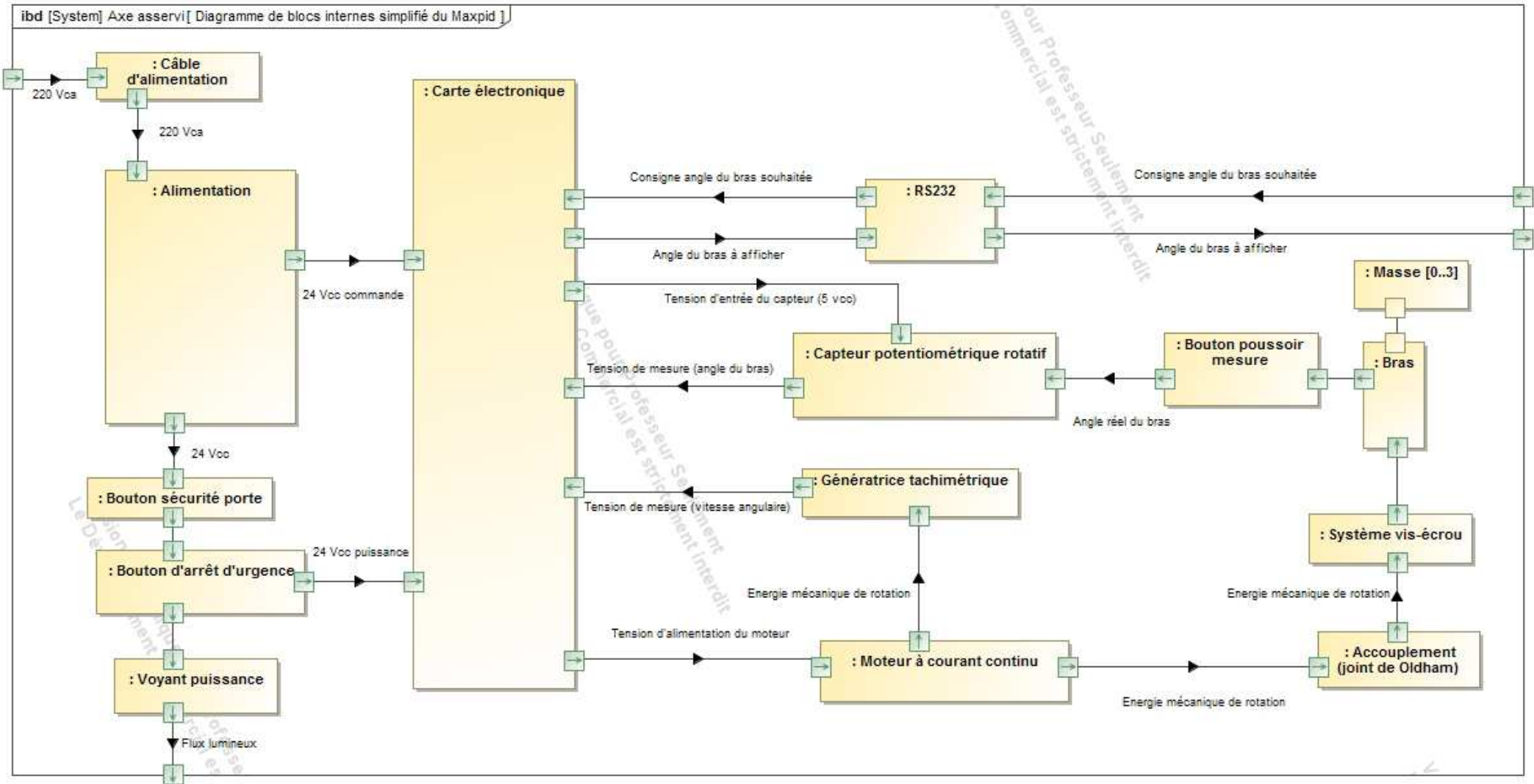


### III. Diagrammes structurels

#### Diagramme de définition de bloc (SysML Block Definition Diagram)

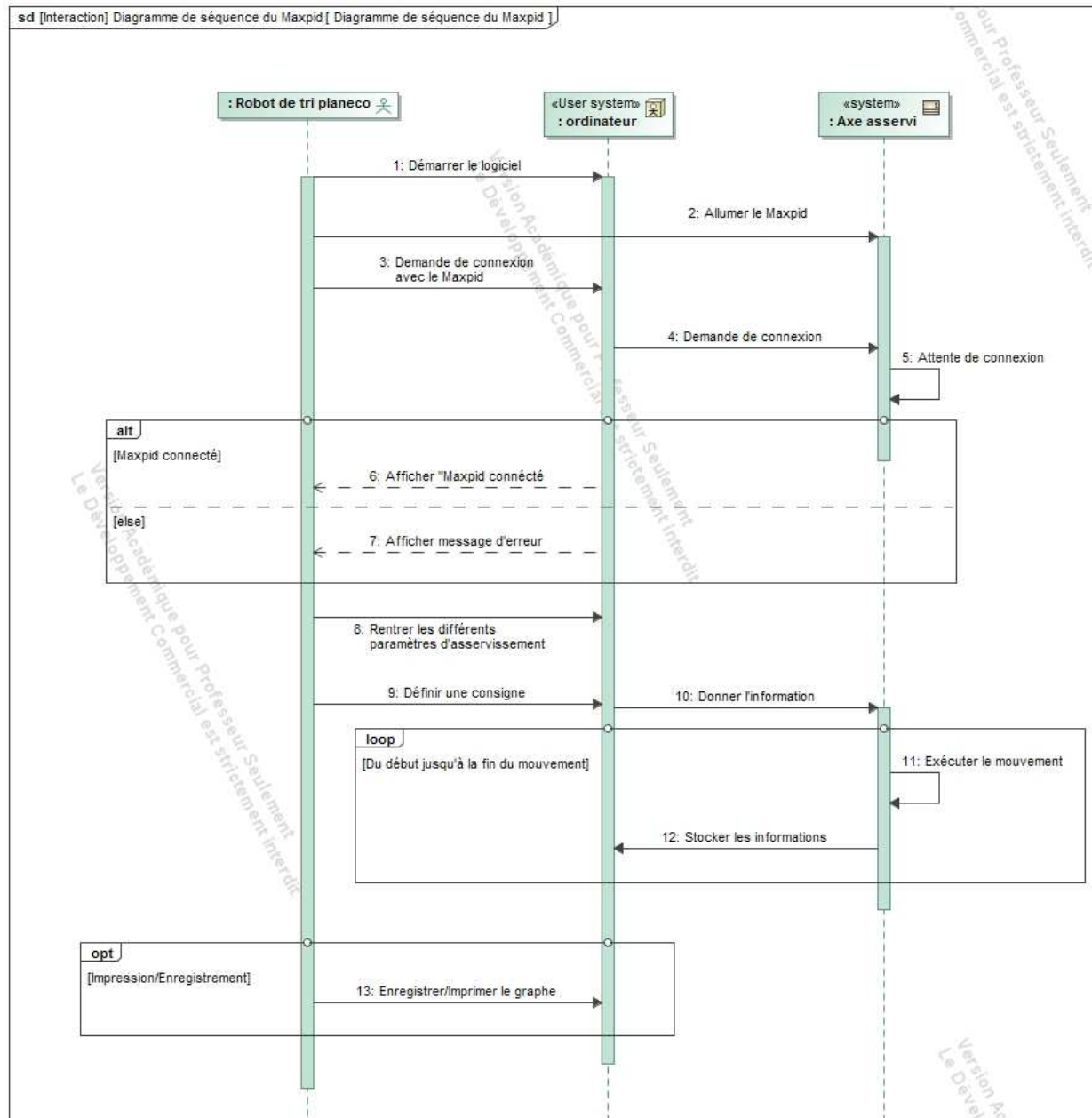


# Diagramme de bloc interne (SysML Internal Block Diagram)



# IV. Diagrammes Comportementaux

## Diagramme de séquence (SysML Sequence Diagram)



## Diagramme d'états/transitions (SysML State Machine Diagram)

